

NETGEN – Netzwerk Genetik



Wanderweg Die Stationen



Der klimafitte Stadtwald von Judenburg

Der Stadtwald von Judenburg hat viele Aufgaben. Er soll zur Erholung dienen, Lieferant von nachhaltigem Rohstoff sein, das Wasser filtern, die Luft reinigen, Lebensraum bereitstellen, vor Naturgefahren schützen und den Boden erhalten. Ein echter Tausendsassa ist der Wald! Damit das auch in Zeiten der Klimaerwärmung so bleiben kann, unterstützen ihn die Forstleute dabei. Wie genau sie das machen, erfährst du auf dem 5km langen Weg auf 14 Stationen.

Website	www.netgen.or.at/track/judenburg
Kontakt	netgen@bfw.gv.at

WALDGENETIK

Der Einfluss der Gene auf das Wachstum der Bäume wird oft unterschätzt. Denn wird ein Baum fachgerecht gepflanzt, wächst er meistens auch. Doch wächst er da, wo er steht, optimal? Passen Bodentyp und klimatische Bedingungen zu den Standortsansprüchen seiner Gene?

Das Projekt Netzwerk Genetik Wald – kurz NETGEN – macht die Bedeutung von DNA und Co. sichtbar



NETGEN ist ein Netzwerk von **Demonstrationsflächen**, das österreichweit zur forstlichen Wissensvermittlung allen Interessierten zur Verfügung steht. Dies hilft Waldbesitzerinnen und Waldbesitzern dabei, ihren eigenen Wald besser zu verstehen und Erkenntnisse der **Waldgenetik** und des **Klimawandels** in die eigenen Planungen einfließen zu lassen.

Durch das vermittelte Wissen und dessen Anwendung wird nicht nur eine **Ertrags-**

steigerung erreicht, sondern auch eine höhere **genetische Vielfalt**. Zudem steigt die **Widerstandsfähigkeit** gegenüber Klimaextremen und die Bestände werden **stabiler**.

Standortgerechte Baumartenwahl und eine **sorgsame Waldpflege** sind eine wichtige Vorsorge gegen aktuelle und zukünftige Einflüsse des Klimawandels wie regional zunehmende Trockenheit, stärkere Sturm-, Frost- und Niederschlagsereignisse und höhere Temperaturen.



Wir sorgen
für klimafitte
Wälder!

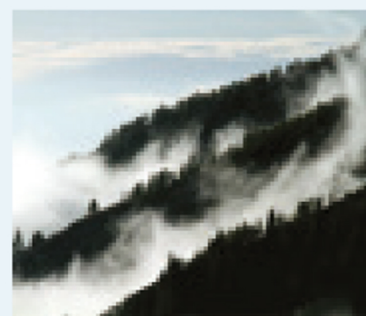
Mehr Information zum
Projekt **NETGEN** unter:
www.netgen.or.at



Vorteile für Wald und Mensch

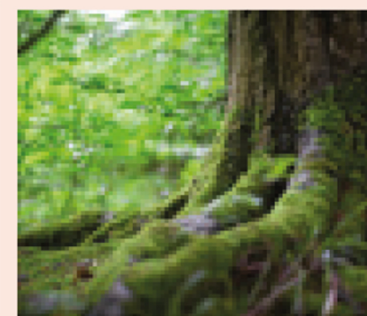
GUT FÜR UNSER KLIMA

Wald und Holz binden langfristig CO₂.



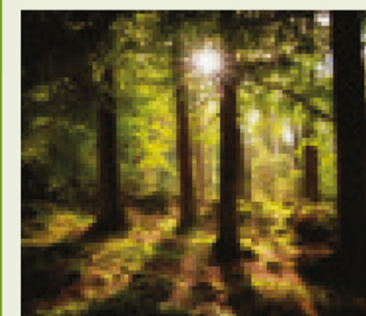
STARK GEGEN SCHÄDEN

Vitale Wälder besitzen hohe Widerstandskraft.



VIelfältiger Lebensraum

Gesunde Wälder dank genetischer Biodiversität



MEHR HOLZ FÜR ALLE

In Wäldern wächst Ersatz für fossile Rohstoffe.

